



Léo Trespeuch Boardercross

> Jeux Olympiques d'hiver 2010



Sommaire

1. Le projet

- Léo, un sportif de haut niveau
- Le « boardercross », une discipline du snowboard
- Un projet sur le long terme
- Des partenaires impliqués

2. Visibilité

- Un engouement indéniable pour les sports de glisse
- Le circuit « boardercross », une vitrine internationale
- Un projet relayé dans les médias
- Des outils de communication existants

3. Offre de partenariat

- Léo, un support de communication intéressant
- Des opérations ludiques et originales
- Devenir partenaire...

A snowboarder is captured mid-air, performing a jump over a snowy ridge. The snowboarder is wearing a light-colored jacket and dark pants, and is surrounded by a large plume of white snow. The background features a clear blue sky, bare trees, and evergreen trees in the distance. The overall scene is bright and clear.

1. LE PROJET

Léo, un sportif de haut niveau

- Membre de **l'équipe de France** de snowboard
- Palmarès:
 - 2008: 2^{ème} de la Coupe d'Europe
 - 2007: **Champion du monde universitaire**
 - 2006: Vainqueur de la Coupe de France Senior



Le « boardercross », une discipline du snowboard

- **Parcours d'obstacles** (bosses, virages, portes)

> Qualification:

Manches chronométrées = 32 qualifiés

Puis affrontement (chaos) 4 par 4 =

les 2 concurrents arrivés en premier sont sélectionnés pour la manche suivante et ainsi de suite...



Un projet sur le long terme

1 an

Coupes de **France**, d'**Europe**
et coupes du **monde** (2009-2010)
(Amérique, Europe, Asie et Russie)



JO d'hiver 2010
au Canada (Vancouver)

4 ans

Coupes de **France**, d'**Europe**
et coupes du **monde** (2010-2014)
(Amérique, Europe, Asie et Russie)



JO d'hiver 2014
en Russie



Des partenaires reconnus

- Partenaires matériels



- Partenaires institutionnels



A snowboarder is captured mid-air, performing a jump over a snow-covered ridge. The snowboarder is wearing a light-colored jacket and dark pants. A large, billowing cloud of white snow is trailing behind the snowboarder, indicating a high take-off or landing. The background is a clear, bright blue sky. In the foreground, the snow-covered ridge is visible, along with some dark, leafless trees and evergreens. The overall scene is bright and clear.

2. VISIBILITE

Un engouement indéniable pour les sports de glisse

- **Médiatisation** et apparition de **chaînes web spécialisées** (ex: wapala TV)



- Hausse de la **pratique** et apparition de **nouvelles formes de discipline** (kite-surf, snowkite, speedriding...)
- Naissance d'**évènements de plus en plus médiatisés** (Oxbow back to Powder, le Mondial du Vent, ...)



Le circuit « boardercross », une vitrine internationale

- Des compétitions sur tous les continents (**Europe, Amérique, Asie,...**)
 - > Une présence du sportif sur les **plus belles pistes du monde**
 - > Des **retombées médiatiques** dans les régions d'accueil



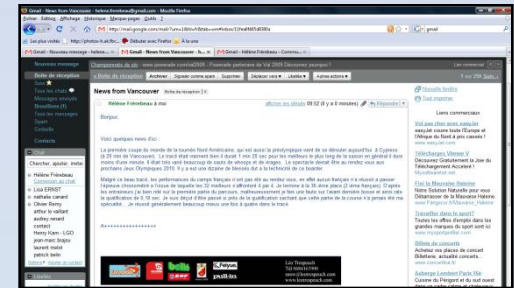
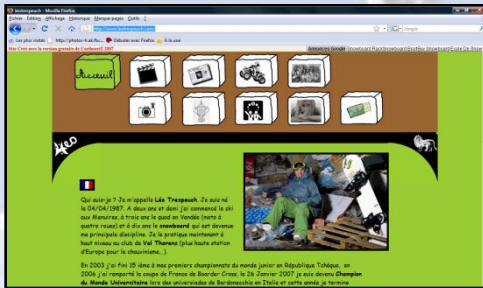
Un projet relayé dans les médias

- **Journaux** : L'Equipe (résultats des coupes du monde), Dauphiné libéré, journaux locaux (Vendée et Savoie)
- **Radio** : Virgin Belleville, radio Val Thorens (directs)
- **TV**: France 3 et TV Vendée (reportages JT)



Des outils de communication existants

- Visibilité sur le **blog**, le **site internet**, la **newsletter**



- Présence sur les **réseaux sociaux et communautaires** (logo)



- Une **médiathèque** de qualité (photos et vidéos) (été 2009: « trip vidéos » Chili/Argentine - 3 mois en partenariat avec la société Caradiboi)



A snowboarder is captured mid-air, performing a jump over a snow-covered ridge. The snowboarder is wearing a light-colored jacket and dark pants, and is leaving a large plume of white snow behind them. The background is a clear, bright blue sky. In the foreground, there are snow-covered trees and a snow-covered slope.

3. OFFRE DE PARTENARIAT

Léo, un support de communication intéressant

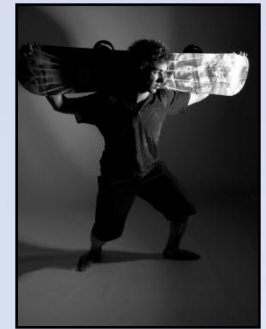
- **Visibilité vêtements, matériel et véhicule**
 - stickers casque ou planche
 - écusson veste
 - bandeau podium
 - marquage véhicule



Des opérations ludiques et originales

- Externe :

- > Opérations de **Relations Publiques** lors des compétitions
- > **Déplacements du sportif** pour des salons, congrès,...
- > **Test produit**
- > Séance **photos**



- Interne : (développement de la cohésion d'équipe autour du sportif)

- > **Incentive** : **séjours ski** avec un sportif de haut niveau
- > Mise en place d'outils pour suivre le parcours du sportif (**news, intranet,...**)
- > **Jeux-concours** pour gagner des séjours ski avec Léo
- > Création de **films** pouvant servir comme support de communication pour l'entreprise



(* d'autres opérations peuvent être envisagées en fonction des besoins de l'entreprise et de la disponibilité du sportif)

Devenir partenaire...

- 3 niveaux de partenariats :

- **Partenaire principal**: **naming + visibilité systématique**

> bénéficie de **tous les leviers de communication** cités précédemment

➔ 7000 euros TTC pour un an

- **Partenaire officiel**: **visibilité systématique**

> bénéficie des **outils de communication interne** (hors séjours ski) et des opérations de **relations publiques**

➔ 3000 euros TTC pour un an

- **Fournisseur officiel**: **visibilité** sur le projet (logo et équipement)

➔ matériel, vêtements, véhicule

Formule

« à partir de 1000 euros ! »

- Pour les entreprises qui souhaitent participer au projet de Léo mais qui ne veulent pas investir dans une des 3 formes de partenariats citées précédemment, des **formules de sponsoring à partir de 1000 euros** sont envisageables...

Utilisation de l'image du sportif en **interne, séjours ski** ou encore **relations publiques...**, diverses opérations peuvent être mises en place selon l'investissement de l'entreprise. *

(* pour plus d'informations, merci de nous contacter)

Contacts

Léo Trespeuch

(Sportif)

snow@leotrespeuch.com

Portable: 06 84 16 39 00

Hélène Frèrebeau

(Chargée de projet)

helene.frerebeau@gmail.com

Portable: 06 13 07 75 09